

BANC D'ESSAI DE BOLLARDS

Pourquoi tester ses bollards ?

Les Bollards sont un élément essentiel de la sécurité de toute structure portuaire ou à quai. Leur fonction doit être de retenir de façon fiable un navire à quai contre ses amarres pendant toute opération de navire à terre.

À mesure que les navires deviennent plus grands et que le franc-bord augmente, le besoin sur les bollards devient de plus en plus exigeant et impératif.

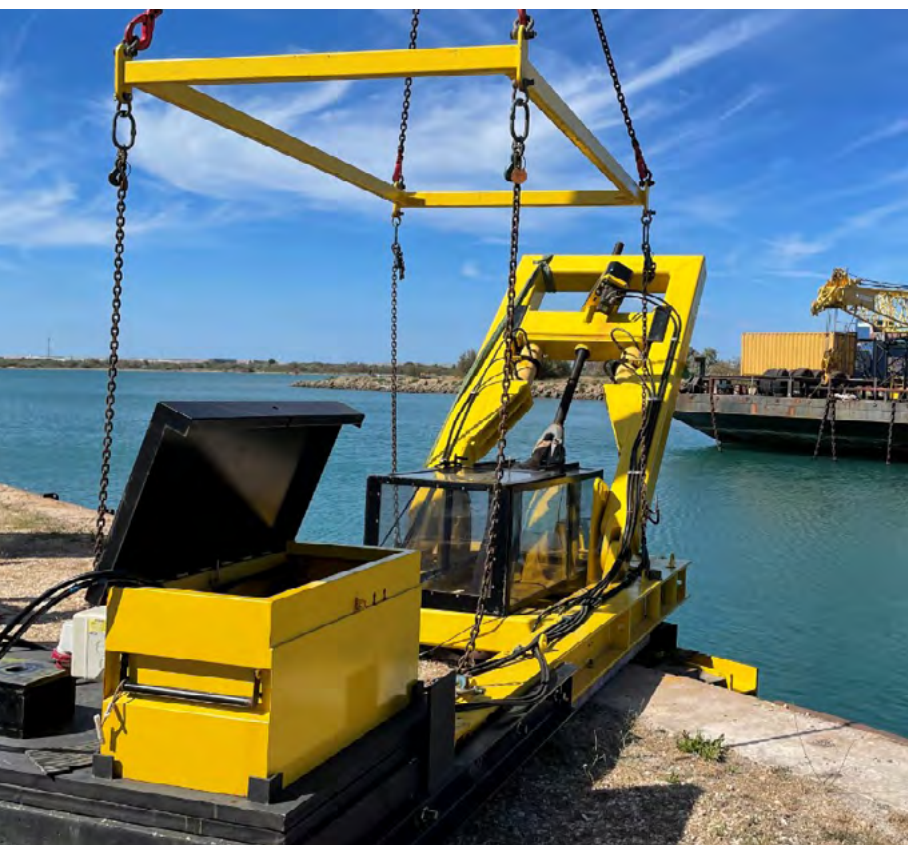


Comment ça marche ?

Le banc d'essai breveté de Bollard Proof est un appareil portable qui peut être livré au quai. Contrairement à d'autres méthodes actuelles d'essai de bollards, comme l'essai de traction entre bollards adjacents ou des tests de marteau qui enregistrent et analysent la résonance dans le bollard, notre système simule la charge d'une aussière d'un navire qui tire sur le bollard dans des angles différents (verticalement et horizontalement).



BANC D'ESSAI DE BOLLARDS



Et si le bollard est en mauvais état ?

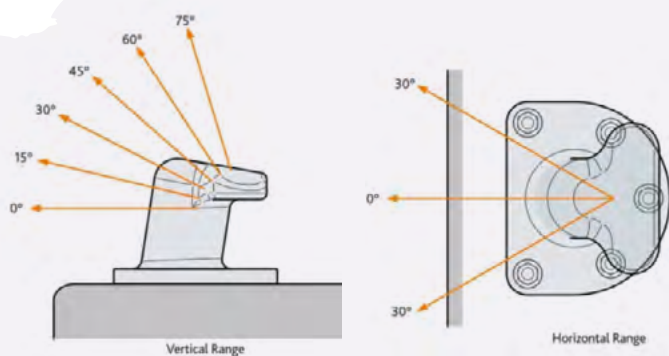
L'essai est effectué à distance à partir d'une fourgonnette de commande avec une ligne ombilicale entre le banc de traction et la fourgonnette.

Les capteurs de mouvement et de mesure de charge des caméras intégrées enregistrent chaque test.

L'aussière, reliée au bollard est tirée par un vérin depuis l'extérieur du quai.

Le bollard testé est encapsulé dans une cage transparente de qualité balistique qui retient les pièces cassées.

Les pièces cassées sont retenues dans le but de procéder à une analyse métallurgique et d'établir la cause de défaillance.



Nous pouvons tester des Bollards neufs ou en place aux exigences du client. Les bollards seront tirés à des angles verticaux et horizontaux combinés à leur capacité de travail nominale, ou 10 % au-delà.