

CABESTAN

Fabriqués pour haler ou tirer, les cabestans sont fabriqués avec des composants de qualité, disponibles sur les principaux marchés, ils peuvent être ATEX si besoin.

Equipés de moteurs de 5.5 à 15 kW , ils ont une capacité de traction de 10 à 30 Kn.

CARACTÉRISTIQUE

Tête de cabestan nervurée et guide-corde (en option).
Logement dans une structure de protection pour une longue durée de vie
Deux modes de fonctionnement : interrupteur à pied ou bouton poussoir.
Bouton d'arrêt d'urgence pour un fonctionnement plus sûr
Une gamme de capacités est disponible pour répondre à de nombreuses applications de manutention de ligne.

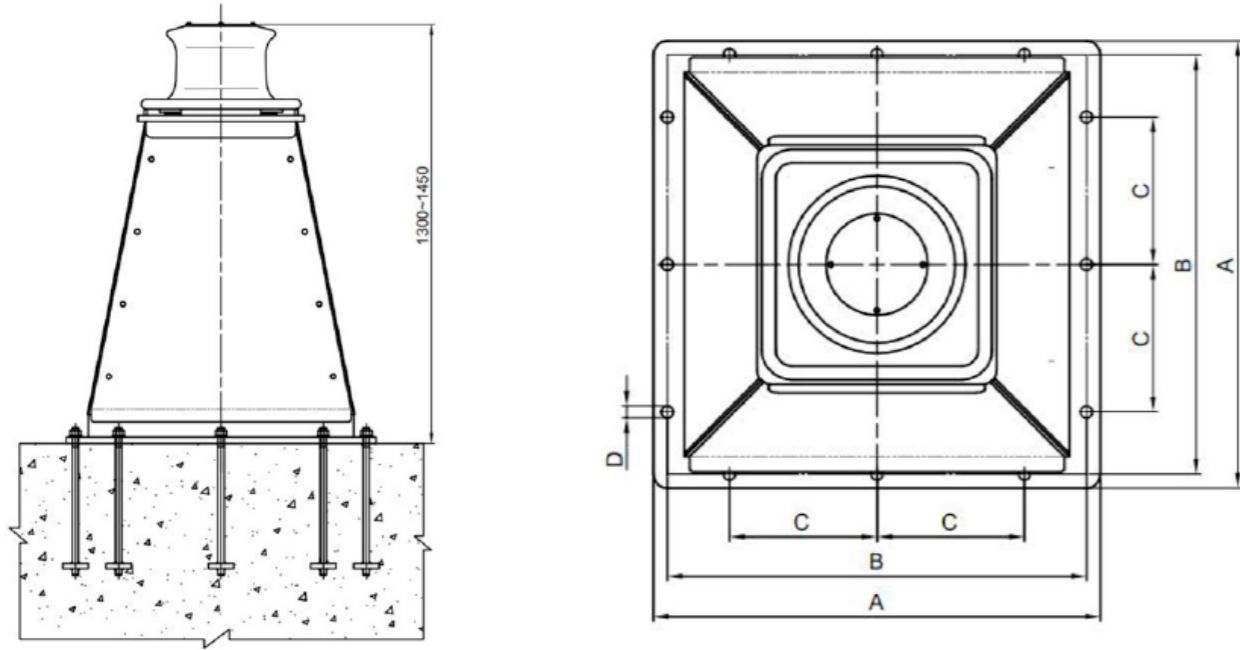
FONCTION

Les cabestans autoportants sont conçus pour manipuler les lignes d'amarrage de manière plus efficace et plus fiable. Elle peut réduire considérablement le temps de manipulation nécessaire à l'amarrage et éviter aux opérateurs de soulever lourdement les amarres.

MODE D'ALIMENTATION

Fourni en tant que partie séparée du crochet d'amarrage à libération rapide ou en combinaison avec le bollard.





Puissance du moteur (kW)	Traction de la ligne (kN)	Traction au démarrage (kN)	Classification des zones
5,5	10	20	Dangereux 1-2/21/22 Non dangereux
7,5	15	30	Dangereux 1-2/21/22 Non dangereux
11	20	40	Dangereux 1-2/21/22 Non dangereux
15	30	60	Dangereux 1-2/21/22 Non dangereux

Capacité du moteur	A	B	C	D	Ecrou	Quantité
5,5 kW	970	910	320	Ø22	M16x500	12
7,5 kW	970	910	320	Ø22	M16x500	12
11 kW	1020	960	330	Ø22	M16x500	12
15 kW	1020	960	330	Ø22	M16x500	12

Type de cabestan	Reversible ou non
Dispositif de freinage :	mécanique (antidévireur) ou électrique (moteur de frein)
Puissance :	3Ø + terre : 380 a 480 VAC(±10%) @50Hz ou 60Hz(±5%) Note : Des tensions en dehors de ces plages sont disponibles sur demande.
Vitesse de la ligne:	± 10 metres/minute ± 20 metres/minute ± 30 metres/minute
Ecrou d'ancrage	Matériaux : 316 acier inoxydable/ grade 8,8 HDG
Traitement de la surface	Preparation de la surface classe 2,5 Blast (1) 1 ^{ère} couche : nominal 75µm DFT epoxy-rich primer 2 ^{ème} couche : nominal 125 µm DFT two-part epoxy, containing MOI 3 ^{ème} couche : nominal 75µm re-coatable two part-polyurethane Couleur : Noire, ou sur demande
Execution special	Moteur horizontal Cabestans a double vitesse disponible Exécutions à basse température

